

UAB „AGA CAD“ Mokymo centras yra vienas seniausių Europoje autorizuotas „Autodesk“ mokymo centras.

## EFEKTYVUS PROJEKTAVIMAS su „Autodesk® Revit®“ programine įranga

II-os pakopos mokymo kursai (pažengusiems)

Mokymų rezultatai:

1. Įsisavintos specialios programinės įrangos funkcijos ir galimybės
2. Atliktos kliento realiam darbui aktualios užduotys
3. Konsultacinis palaikymas el. paštu [pagalba@agacad.lt](mailto:pagalba@agacad.lt)

**1 modulis – BIBLIOTEKINIAI ELEMENTAI (1 PRIEDAS)** Trukmė - 8 akad. val. (2 užsiėmimai)  
- Architektūriniai / konstrukciniai / ŠVOK elementai  
- interjero ir baldų elementai / gelžbetonio produktų sudėtiniai elementai

**2 modulis – BRĖŽINIŲ DETALIZAVIMAS (2 PRIEDAS)** Trukmė - 8 akad. val. (2 užsiėmimai)

**3 modulis – DARBAS KOMANDOJE (3 PRIEDAS)** Trukmė - 8 akad. val. (2 užsiėmimai)

Šie **Autodesk Revit** mokymo kursai skirti **pažengusiems** vartotojams.  
Mokymų tikslas – efektyvus praktinis programos įsisavinimas.

Mokinių grupę sudaro ne daugiau 6 žmonių, siekiant užtikrinti mokymų efektyvumą ir individualų dėmesį kiekvienam dalyviui.

Mokymo kursai vyksta UAB „AGA CAD“ Mokymo centre.  
Adresas – Žalgirio g. 92, Vilnius.

Taip pat organizuojami nuotoliniai mokymo kursai arba individualūs mokymo kursai kliento darbo vietoje bet kuriame Lietuvos mieste.

Pradiniai **reikalavimai** mokymų **dalyviams**:  
✓ Pabaigti I-os pakopos „Revit“ mokymo kursai  
✓ Pasirinktos realios užduotys praktiniams užsiėmimams.

Kiekvienas kursų dalyvis aprūpinamas: modernia kompiuterine technine ir programine įranga bei metodine medžiaga.

Baigusiems kursas suteikiami tarptautiniai vardiniai ATC sertifikatai.



*Baigusiems mokymo kursas UAB „AGA CAD“ garantuoja ilgalaikę nemokamą **pagalbą** „Autodesk Revit“ panaudojimo klausimais el. paštu [pagalba@agacad.lt](mailto:pagalba@agacad.lt).*

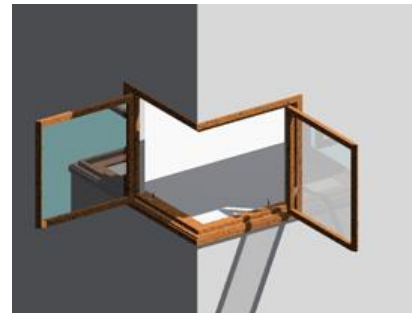
UAB „AGA CAD“ Mokymo centras yra vienas seniausių Europoje autorizuotas „Autodesk“ mokymo centras.

## 1 PRIEDAS

### 1 MODULIS – BIBLIOTEKINIAI ELEMENTAI

*Kursų tikslas: išmokti kurti parametrinius bibliotekinius elementus.*

*Dalyviai: kursai skirti pastatų architektams, konstruktoriams, inžinieriams.*



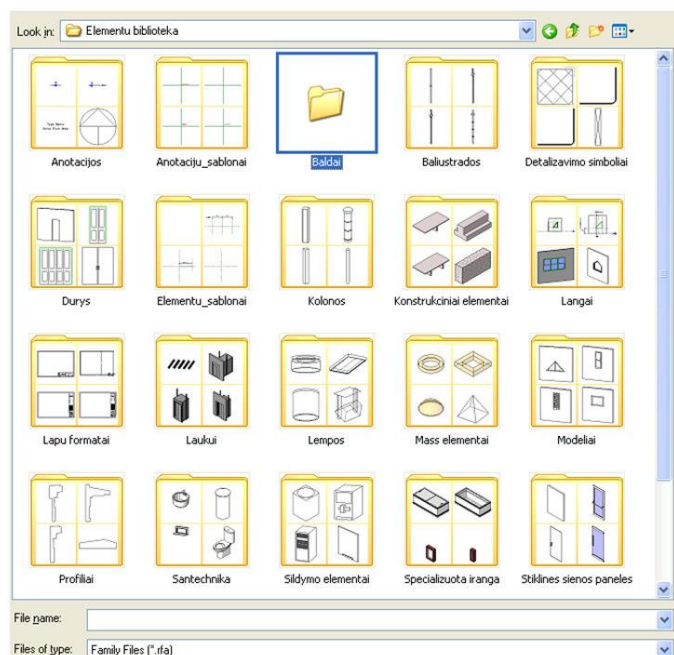
*Apie mokymus:*

„Autodesk® Revit®“ programinė įranga yra paremta bibliotekine elementų naudojimo sistema. Bibliotekiniai elementai yra saugomi atskiruose failuose, nepriklausomai nuo kuriamo projekto.

Norint naudoti elementus reikia juos užkrauti į projektą, todėl kiekvienas projektas turi tik tam projektui reikalingus elementus. Kadangi naudojama tik reikalinga informacija, tokiu būdu kompiuterio atmintis mažiau apkraunama, todėl dirbti galima žymiai sparčiau.

Visi elementai „Revit“ programoje yra redaguojami parametriniu ir grafiniu būdais bet kurioje projekto kūrimo stadijoje. „Revit“ komandomis sukurti elementai turi parametrinius atributus, o visa informacija apie juos yra saugoma bendroje projekto duomenų bazėje. Tie parametrai nurodo ne tik elementų dydžius, storius, formas, tekstūras, bet ir ryšį su kitais elementais.

Taip pat galima bet kurioje modelio kūrimo stadijoje susikurti savo parametrą, kuris rodys pasirinktą ryšį ar savybę. Esamą biblioteką galima lengvai papildyti, nes internete yra daugybė laisvai platinamų bibliotekinių elementų. Norint turėti ypatingą elementą, galima jį susikurti „nuo nulio“.



UAB „AGA CAD“ Mokymo centras yra vienas seniausių Europoje autorizuotas „Autodesk“ mokymo centras.

2 PRIEDAS

## 2 MODULIS – BRĖŽINIŲ DETALIZAVIMAS

*Kursų tikslas: išmokti paruošti projektą spausdinimui.*

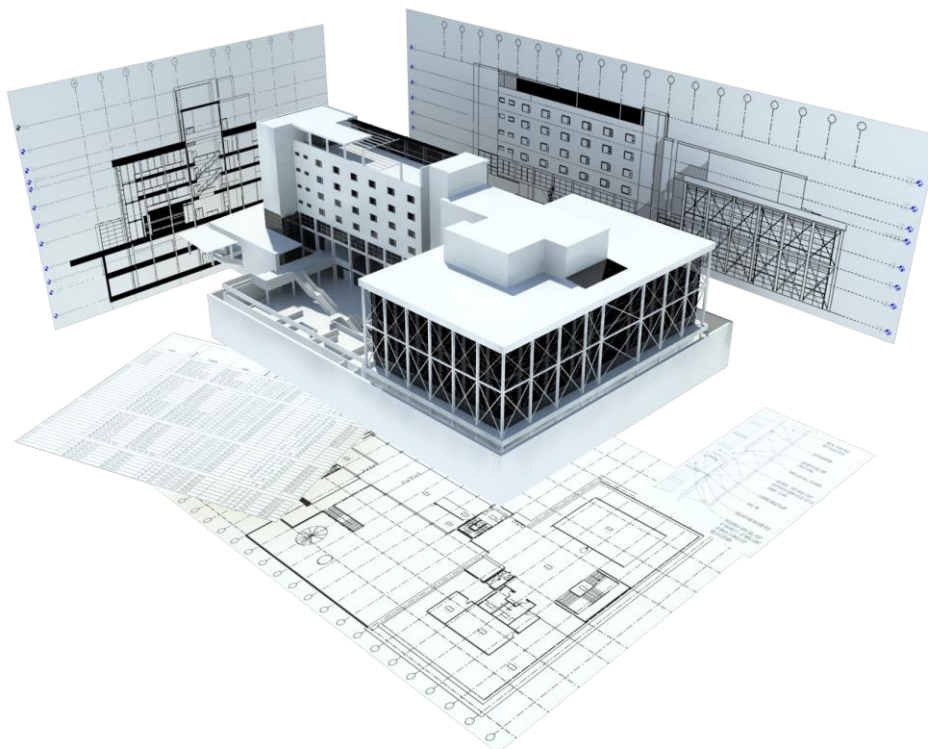
*Dalyviai: kursai skirti pastatų architektams, konstruktoriams, inžinieriams.*

*Apie mokymus:*

„Autodesk® Revit®“ programose modelis valdomas per vieną projektų medį. Projekto medyje galima naršyti per susikurtus planus, fasadus, pjūvius ir t.t.

Turint didelį projektų medį, jį galima susikonfigūruoti pagal norimus parametrus, kad būtų lengviau rasti norimus vaizdus. Esamų vaizdų grafinės galimybės yra neribotos.

Norint atspausdinti visus standartus atitinkantį projektą, reikia sutvarkyti grafinius elementus ir nustatymus. Beveik visi grafiniai simboliai yra bibliotekiniai, todėl jų redagavimas arba sukūrimas yra nesudėtingas. Vieną kartą sutvarkius grafinius nustatymus, projektą galima išsaugoti kaip šabloninį ir naudoti jį kitam projektui.



UAB „AGA CAD“ Mokymo centras yra vienas seniausių Europoje autorizuotas „Autodesk“ mokymo centras.

3 PRIEDAS

### 3 MODULIS – DARBAS KOMANDOJE

*Kursų tikslas: pagilinti žinias apie komandinį darbą, sužinoti komandinio darbo subtilybes.*

*Dalyviai: kursai skirti pastatų architektams, konstruktoriams, inžinieriams.*

*Apie mokymus:*

BIM pagrindo programinė įranga „Autodesk® Revit®“ pritaikyta tarpdiscipliniam darbui, t.y. architektūriniams, konstrukciniams ir vidaus inžinerinių sistemų modeliams kurti. Skirtingų disciplinų modelių tarpusavio integracija leidžia projektuoti statinį daug sparčiau, nes visų sričių specialistai dirba su tuo pačiu modeliu.

Kadangi projekto modelį sieja ta pati BIM (pastato informacinio modelio) duomenų bazė, tai su „Autodesk® Revit®“ sukurus architektūrinį statinio modelį galima jame projektuoti konstrukcijas naudojant „Structure“ įrankius arba inžinerines sistemas su „MEP“ įrankiais. Sąsaja yra tarp visų projekto elementų (architektūrinių, konstrukcinių ir inžinerinių), tad vienoje projekto grandyje kažką pakeitus, likusių projekto dalių kūrėjai gauna apie tai pranešimą ir gali laiku į tai atsižvelgti.

Komandiniu principu atliekamas viso statinio projektas užbaigiamas greičiau bei su mažesniu klaidų kiekiu. Galima pasirinkti patogiausią būdą dalintis informacija ir sklandžiai dirbti kartu.

